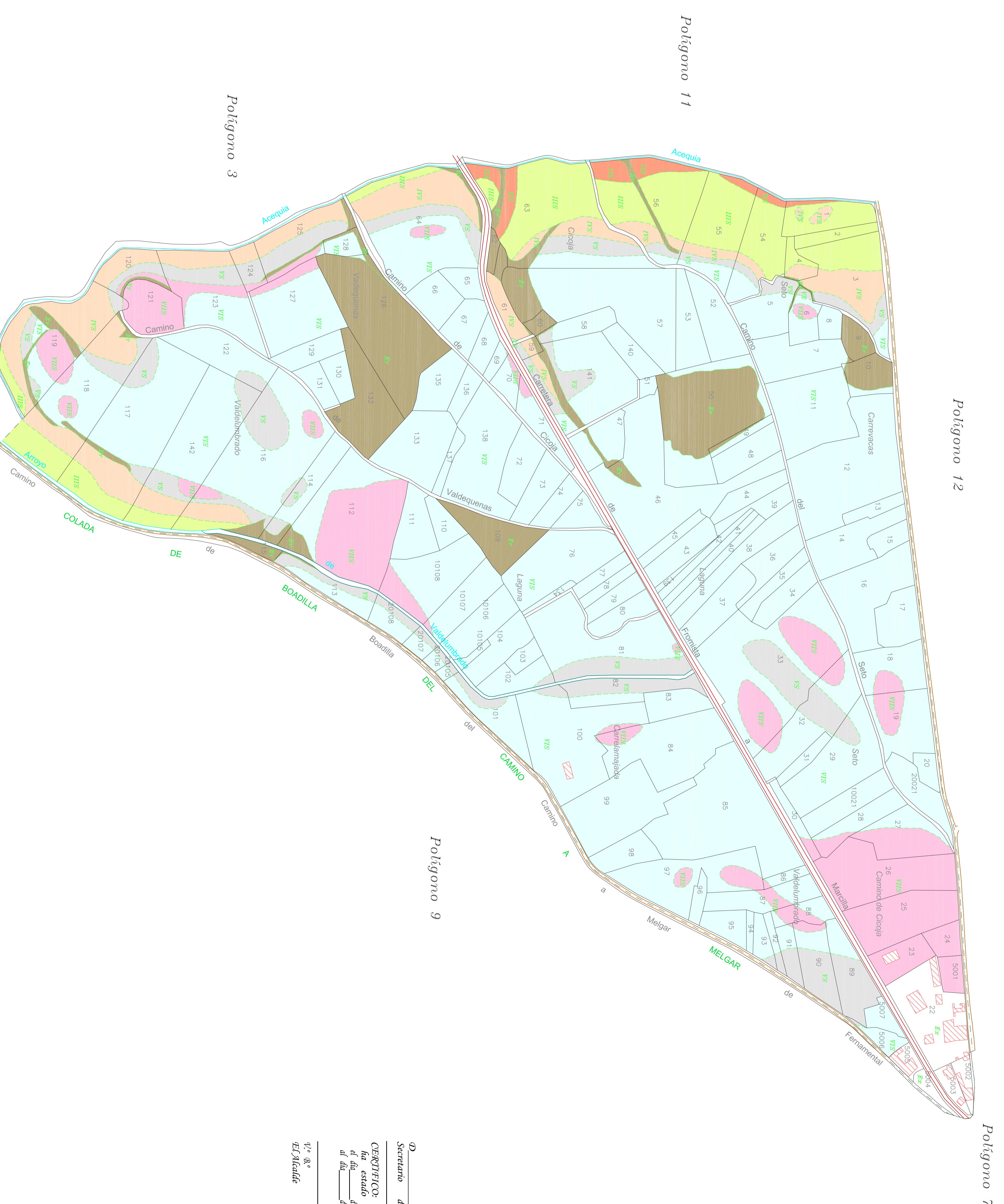


TABLA DE COLORES DE LAS IMPRINTAS CLASES DE SUELO.	
[Color: Amarillo claro]	JR
[Color: Verde claro]	JRS
[Color: Verde medio]	JRS
[Color: Verde oscuro]	JRS
[Color: Naranja claro]	JRS
[Color: Naranja medio]	JRS
[Color: Naranja oscuro]	JRS
[Color: Gris claro]	JRS
[Color: Gris medio]	JRS
[Color: Gris oscuro]	JRS
[Color: Negro]	JRS
[Color: Rosa]	VRS
[Color: Verde claro con rayas]	VRS
[Color: Verde medio con rayas]	VRS
[Color: Verde oscuro con rayas]	VRS
[Color: Gris claro con rayas]	VRS
[Color: Gris medio con rayas]	VRS
[Color: Gris oscuro con rayas]	VRS
[Color: Negro con rayas]	VRS
[Color: Rosa con rayas]	VRS
[Color: Verde claro con rayas]	VRS
[Color: Verde medio con rayas]	VRS
[Color: Verde oscuro con rayas]	VRS
[Color: Negro]	FZ
[Color: Negro con rayas]	FZ



Secretario del Ayuntamiento de
CERTIFICADO Que el presente Documento
 ha estado expuesto al publico desde
 el día _____ de 200
 al día _____ de 200
 y
 el día _____ de 200
 el día _____ de 200

El Alcalde

DIRECCION: para fase contar que el presente plano acompaña a las bases provisionales de
 Concentración Parcelaria de zona de Lantadilla II (Palencia), que esta Comisión Local en su reunión
 celebrada el _____ de 2009 ha acordado someter a encuesta en la forma prevista a
 favor del art. 36 de la Ley 14/1990 de 28 de noviembre de Concentración Parcelaria de Castilla y León.
 EL SECRETARIO DE LA COMISIÓN LOCAL



ZONA DE CONCENTRACION PARCELARIA:
LANTADILLA II

PROVINCIA: PALENCIA

BASES PROVISIONALES

PLANO Nº 10

Observaciones:

Autón.: JOSE LUIS FERNANDEZ ANTON
 VºBº: ISMAEL CABANAS BIRACQUÉ

Escala: 1/3.000

Fecha: Julio 2008

INSTRUMENTO TECNICO AGRARIO. SERVICIO DE LANTADILLA DE PALENCIA

