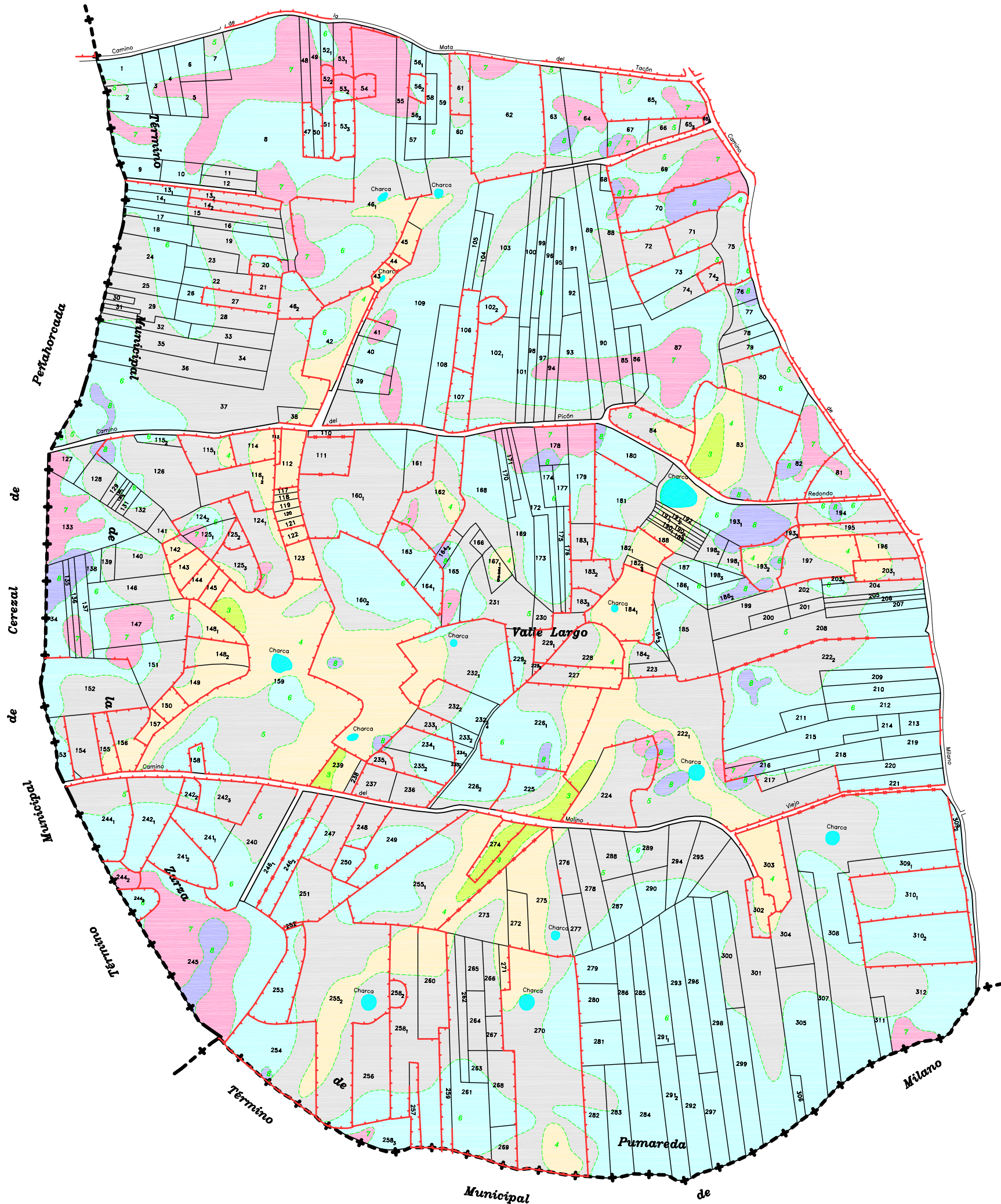
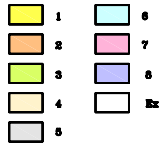


GAMA DE COLORES DE LAS DIFERENTES CLASES DE SUELO



DECLARACIÓN: para hacer constar que el presente plano corresponde a las Bases Provisionales de Concentración Parcelaria de la zona de Cereza de Peñahorcada (Salamanca) que esta Comisión Local, en su reunión celebrada el ... de ... de 200... ha acordado someter a encuesta en la forma preceptiva a tenor del art. 26 de la Ley 14/1990 de 28 de noviembre de Concentración Parcelaria de Castilla y León.

VP: EL PRESIDENTE DE LA COMISIÓN LOCAL. EL SECRETARIO DE LA COMISIÓN LOCAL.
Fdo: Fdo:

	ZONA DE CONCENTRACIÓN PARCELARIA: CEREZAL DE PEÑAHORCADA PROVINCIA: SALAMANCA FASE: BASES PROVISIONALES	
Observaciones: AMPLIACIÓN DEL PERÍMETRO EN EL TÉRMINO MUNICIPAL DE LA ZARZA DE PUMAREDA		
Autor: LUIS MIGUEL SANCHEZ	VP: JOSÉ LUIS NUÑO ARRANZ	Escala: 1/2.000 Fecha: Enero 2007