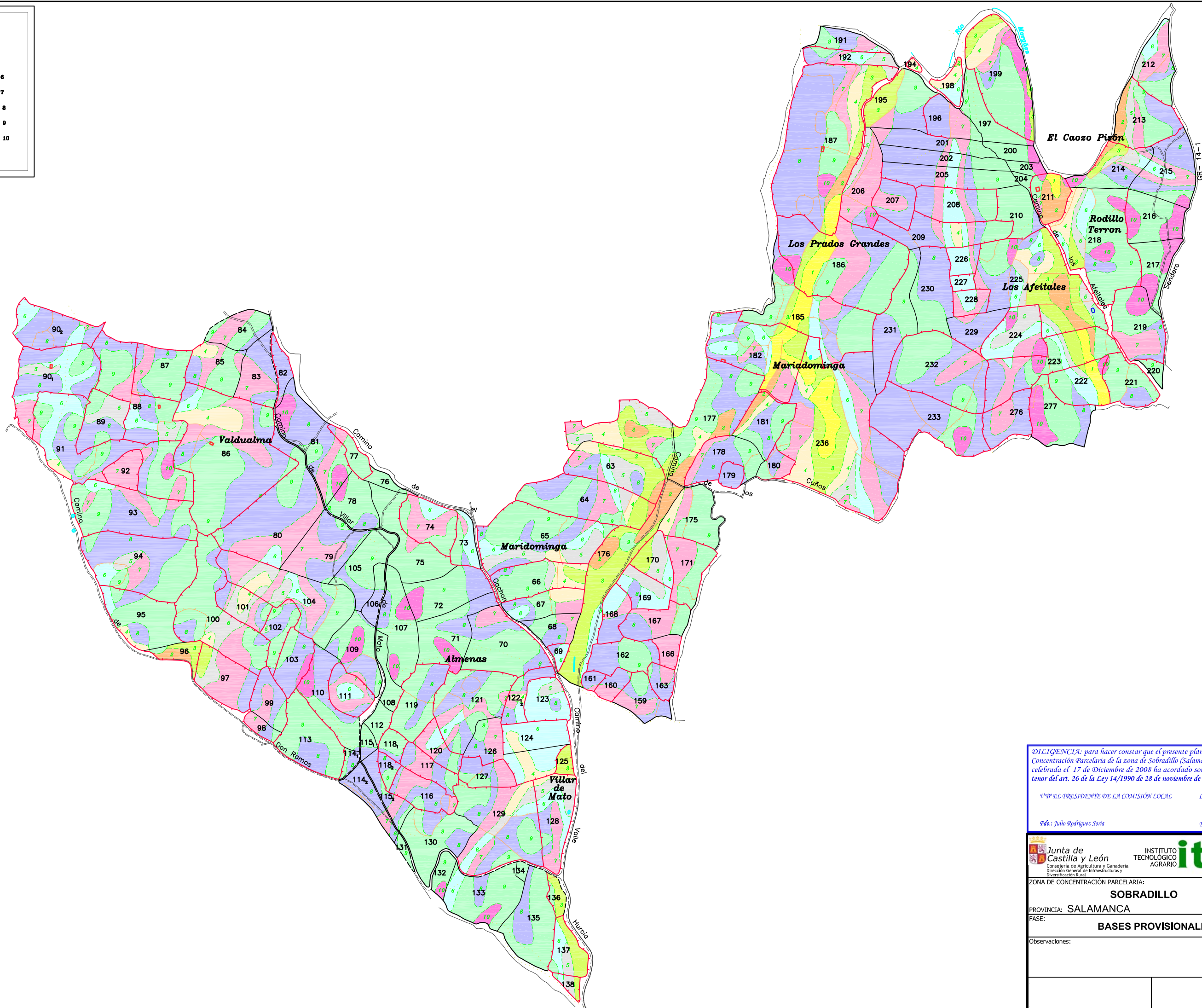
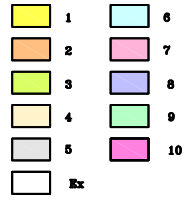


GAMA DE COLORES  
DE LAS DIFERENTES  
CLASES DE SUELO





*DILIGENCIA:* para hacer constar que el presente plano corresponde a las Bases Provisionales de Concentración Parcelaria de la zona de Sobradillo (Salamanca) que esta Comisión Local, en su reunión celebrada el 17 de Diciembre de 2008 ha acordado someter a encuesta en la forma preceptiva a tenor del art. 26 de la Ley 14/1990 de 28 de noviembre de Concentración Parcelaria de Castilla y León.

EL PRESIDENTE DE LA COMISIÓN LOCAL LA SECRETARÍA DE LA COMISIÓN LOCAL

Fdo: Julio Rodríguez Soría Fdo: M<sup>a</sup> del Pilar Sánchez Gay




Consejo de Agricultura y Ganadería  
 Dirección General de Infraestructuras y Diversificación Rural

ZONA DE CONCENTRACIÓN PARCELARIA: <b>SOBRADILLO</b>		
PROVINCIA: SALAMANCA		
FASE: <b>BASES PROVISIONALES</b>		 Polígono nº: <b>5</b>
Observaciones:		
		Escala: 1/3.000 Fecha: Diciembre 2008