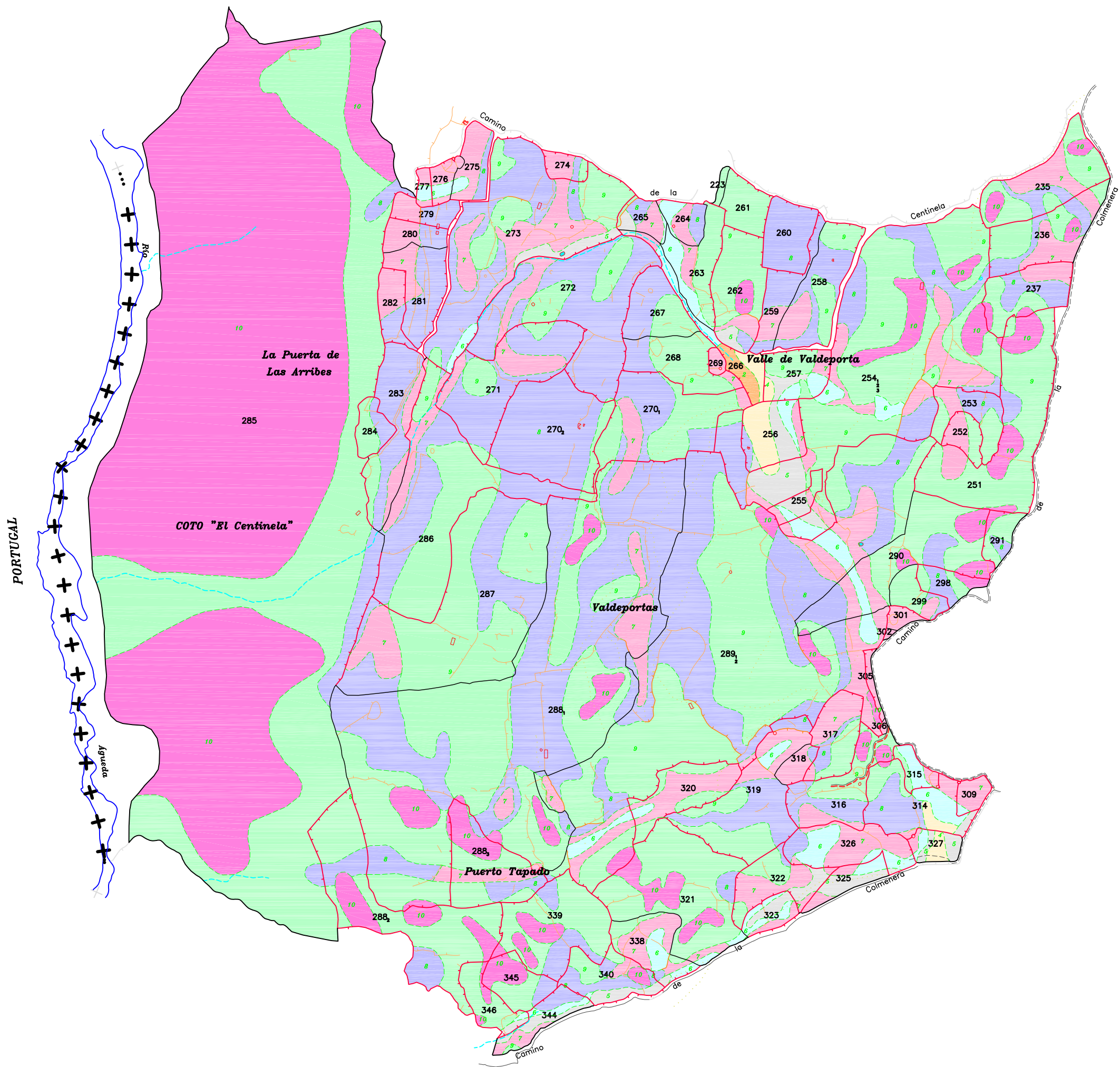
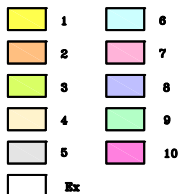


GAMA DE COLORES
DE LAS DIFERENTES
CLASES DE SUELO



DILIGENCIA: para hacer constar que el presente plano corresponde a las Bases Provisionales de Concentración Parcelaria de la zona de Sobradillo (Salamanca) que esta Comisión Local, en su reunión celebrada el 17 de Diciembre de 2008 ha acordado someter a encuesta en la forma preceptiva a tenor del art. 26 de la Ley 14/1990 de 28 de noviembre de Concentración Parcelaria de Castilla y León.

1º EL PRESIDENTE DE LA COMISIÓN LOCAL

LA SECRETARÍA DE LA COMISIÓN LOCAL

Fdo.: Julio Rodríguez Soria

Fdo.: M^o del Pilar Sánchez Gay

<p>PROVINCIA: SALAMANCA</p>		
<p>FASE: BASES PROVISIONALES</p>		
<p>Observaciones:</p>		<p>Polygono nº: 21</p>
		<p>Escala: 1/3.000</p>
		<p>Fecha: Diciembre 2008</p>