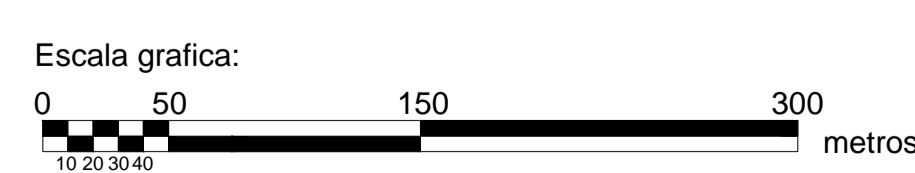


GAMA DE COLORES DE LAS DIFERENTES CLASES DE SUELO.

IR	IS
IIIR	IIIS
IIIIR	IIIIS
IVR	IVS
VR	VS
VIR	VIS
VIIIR	VIIS
VIIIIR	VIIIS
IXR	IXS

POLÍGONO 005



Polígono 4

DILIGENCIA: para hacer constar que el presente plano corresponde a las Bases Provisionales de concentración parcelaria de la zona de la Zona Regable de las Vegas de Saldaña, Carrion y Villamoronta II (Palencia), que esta Comisión Local, en su reunión celebrada el día de 2023 ha aprobado y acordado someter a información pública en la forma establecida en el artículo 20 del Decreto 1/2018 de 11 de Enero por el que se aprueba el Reglamento de Concentración Parcelaria de la Comunidad de Castilla y León.

VP: EL PRESIDENTE DE LA COMISIÓN LOCAL EL SECRETARIO/A DE LA COMISIÓN LOCAL

Fda: Fda:



ZONA DE CONCENTRACIÓN PARCELARIA:
**ZONA REGABLE DE LAS VEGAS DE SALDAÑA,
 CARRIÓN Y VILLAMORONTA II**
 PROVINCIA: PALENCIA MUNICIPIO: SALDAÑA

FASE:
BASES PROVISIONALES

Observaciones:
PLANO Nº 5

Polígono nº: **005**

Autor: LUIS ÁNGEL TRIGUERO ALVAREZ VP: IGNACIO CABANAS RINCÓN Escala: 1/3000

INGENIERO TÉCNICO AGRÍCOLA JEFE DE LA UNIDAD TERRITORIAL DEL ITACTI. Fecha: Marzo 2023