

OBJETIVO: para hacer constar que el presente plano corresponde a las Bases Provisionales Modificadas de Concentración Parcelaria de la zona de Camporredondo-Los Cardaños (Palencia) que esta Comisión Local, en su reunión celebrada el día de 2011 ha acordado someter a encuesta en la forma preceptiva a tenor del art. 26 de la Ley 14/1990 de 28 de noviembre de Concentración Parcelaria de Castilla y León.
 I.º P.º E.º PRESIDENTE DE LA COMISIÓN LOCAL. E.º SECRETARIO DE LA COMISIÓN LOCAL.

Fdo.: José Félix de la Cruz Macho Fdo.: Cristina Infante Alonso



ZONA DE CONCENTRACIÓN PARCELARIA:
CAMPORREDONDO-LOS CARDAÑOS
 PROVINCIA: PALENCIA

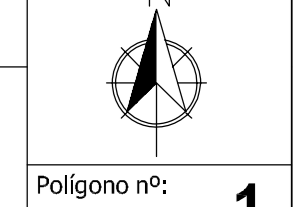
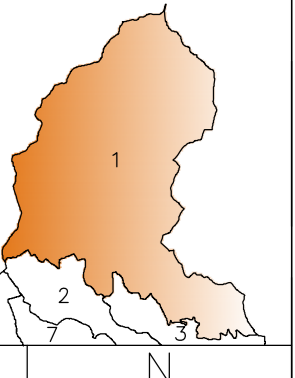
FASE:
BASES PROVISIONALES MODIFICADAS

PLANO Nº 5

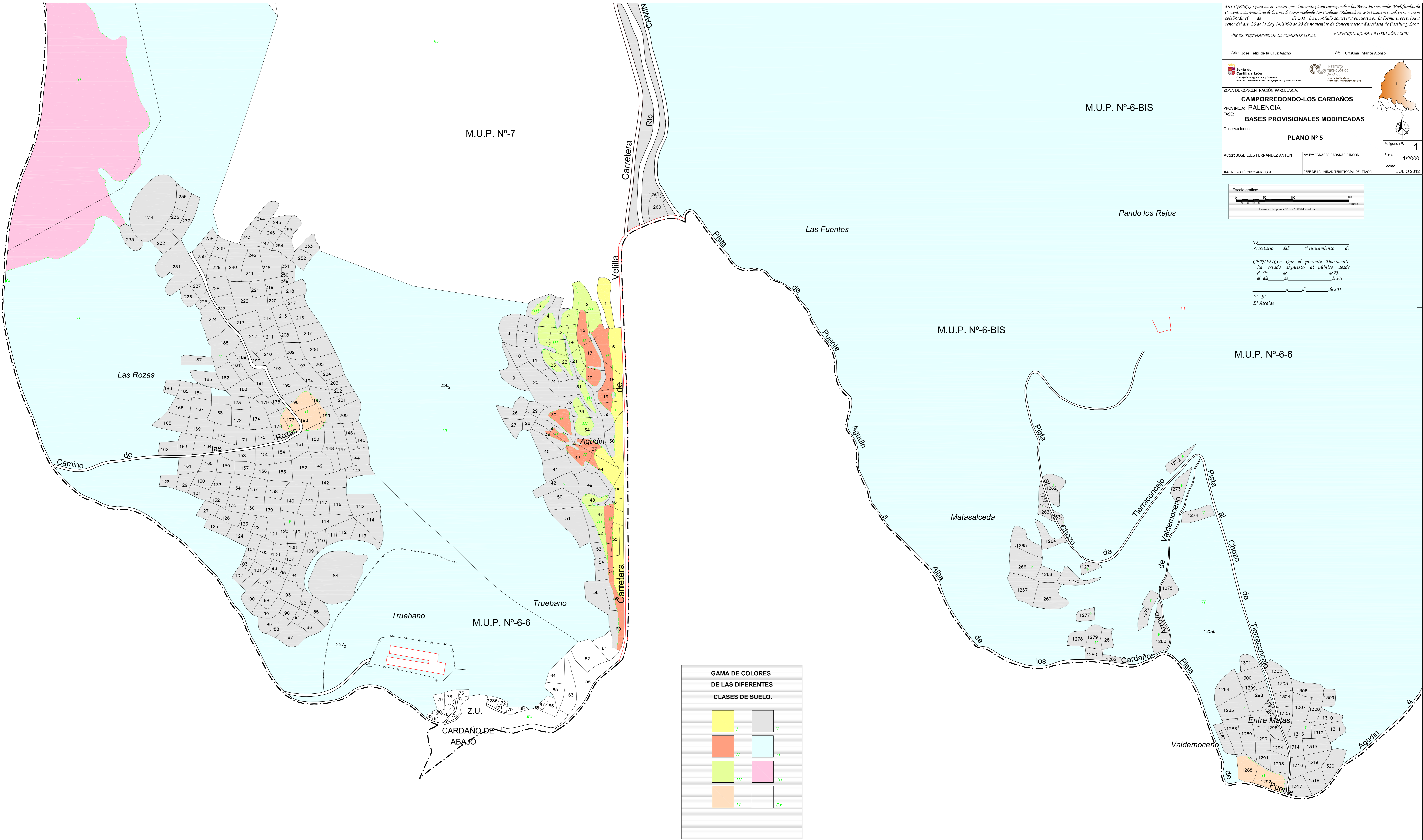
Observaciones:
 Autor: JOSE LUIS FERNÁNDEZ ANTON VP.º: IGNACIO CABAÑAS RINCÓN
 INGENIERO TÉCNICO AGRÍCOLA JEFE DE LA UNIDAD TERRITORIAL DEL ITACIL



Secretario del Ayuntamiento de
CERTIFICO que el presente Documento ha estado expuesto al público desde el día de 2011 al día de 2011 a de 2011.
 V.º: R.º
 EL Alcalde



Escala: 1/2000
 Fecha: JULIO 2012



GAMA DE COLORES DE LAS DIFERENTES CLASES DE SUELO.

I	V
II	VI
III	VII
IV	Ex

POLÍGONO 1